

1

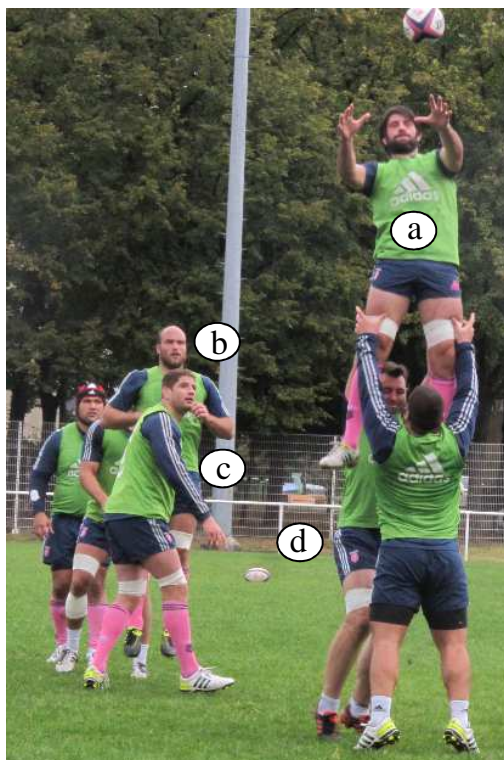
Reconnaissez-vous ces avants du Stade Français Paris ?



?



?



JOUEZ ET GAGNEZ !

Aujourd'hui, samedi 20 octobre 2012, nous nous allons au Havre pour assister à la rencontre de Amlin CUP Stade Français Paris -Grenoble. Pour patienter, quelques énigmes à résoudre, les solutions sont dans « BdT 178 - Solutions ». Merci de jouer le jeu et de laisser vos portables dans vos poches. Un lot sera remis au gagnant. Retrouvez aussi nos quizz rugby sur : <http://www.amistade.fr> Par **Daniel BRUYÈRE**

- (a) _____
 (b) _____
 (c) _____
 (d) _____

2

Qui sont les auteurs de ces maximes du rugby ?

- (a) Le rugby ne se joue pas en 2 mais en 3 temps : Avant, la ferveur. Pendant, la bravoure. Après, la fraternité.
- (b) Accepter d'être capitaine, c'est perdre le droit à la facilité et à l'indulgence.
- (c) A la ferme, mon père faisait tirer les bœufs un jour à gauche, un jour à droite, pour qu'ils soient à l'aise des deux côtés. Pour les piliers basques, c'est pareil : ils peuvent jouer à gauche et à droite.
- (d) Si vous gagnez, tant mieux ! Si vous perdez, tant pis ! Mais s'il y en a un parmi vous qui baisse les bras, j'estime qu'il ne sera plus digne de jouer avec l'équipe de France".

3

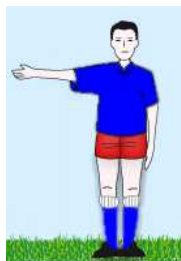
À quoi servent les juges de touche ?

- (a) À valider la réussite ou non des tentatives de but sur coup de pied de pénalité et de transformation.
- (b) À indiquer aux joueurs le sens du vent quand il lève son drapeau.
- (c) À signaler chaque sortie du ballon en touche, en touche de but ou en ballon mort.
- (d) À aider l'arbitre en lui signalant les positions de hors-jeu par exemple.

4

Retrouvez le bon geste de l'arbitre au rugby à XV.

- (1) En-avant _____
- (2) Obstruction _____
- (3) Avantage _____



A



B



C

5

Reconnaissez-vous ces stades de rugby où se sont déroulées des rencontres du Stade Français Paris ?



(a)



(b)

Trouvez la ou les réponses à ces questions pour tester votre culture du rugby à XV.

(1) Qu'est-ce que le Board ?

a, Un tableau

b, Une organisation

c, Un nom de stade

(2) Qu'est-ce que la charnière au rugby ?

a, Le n°12 et le n°13

b, Le n°9 et le n°10

c, Le n°11 et le n°14

(3) Les Eagles est le surnom de quelle équipe nationale ?

a, Etats Unis

b, Argentine

c, Roumanie

(4) Les « Jaunards » est le surnom de quelle équipe de TOP14 ?

a, Mont de Marsan

b, Grenoble

c, ASM Clermont Ferrand

(5) Qu'est-ce que plonger au rugby ?

a, Marquer un essai

b, Prendre un bain

c, Une action répréhensible

(6) Qu'est-ce que vendanger au rugby ?

a, Rater une action immanquable

b, Travailler dur

c, Préparer la 3^{ème} mi-temps

(7) Quels joueurs portent les numéros 11 et 14 ?

a, Les centres

b, Les piliers

c, Les ailiers

(8) Qui était l'entraîneur de l'Equipe de France pendant la dernière Coupe du Monde ?

a, Philippe Saint André

b, Bernard Laporte

c, Marc Lièvremont

(9) Que sont les perches au rugby ?

a, Un plat de poisson

b, Les poteaux

c, Des joueurs de grande taille

(10) Que signifie avoir des mouffles au rugby ?

a, Porter des gants

b, Avoir froid aux mains

c, commettre des en-avants

(11) Qui sont « les Gros » au rugby ?

a, Les dirigeants

b, Les avants

c, Les arrières

6